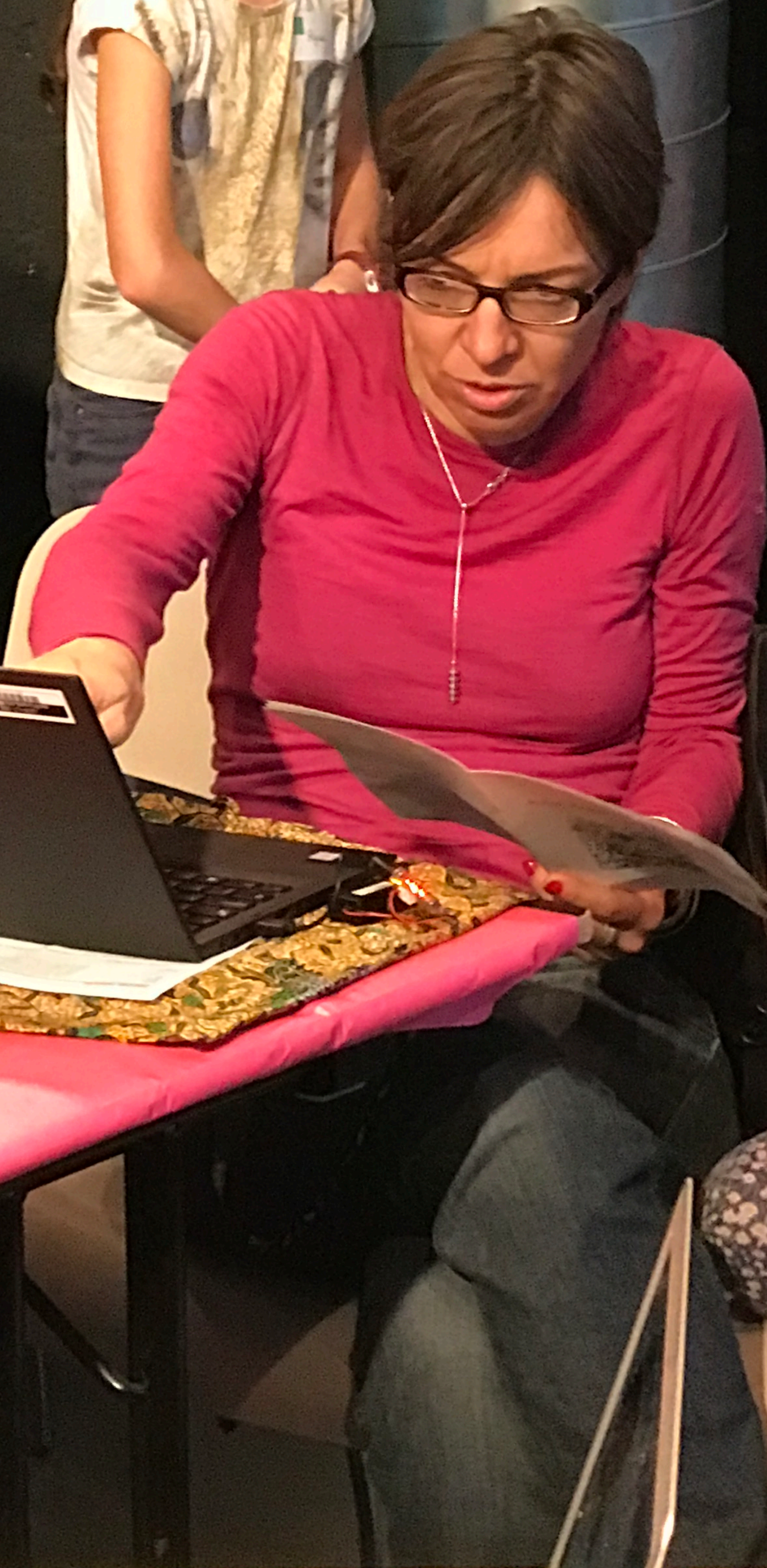
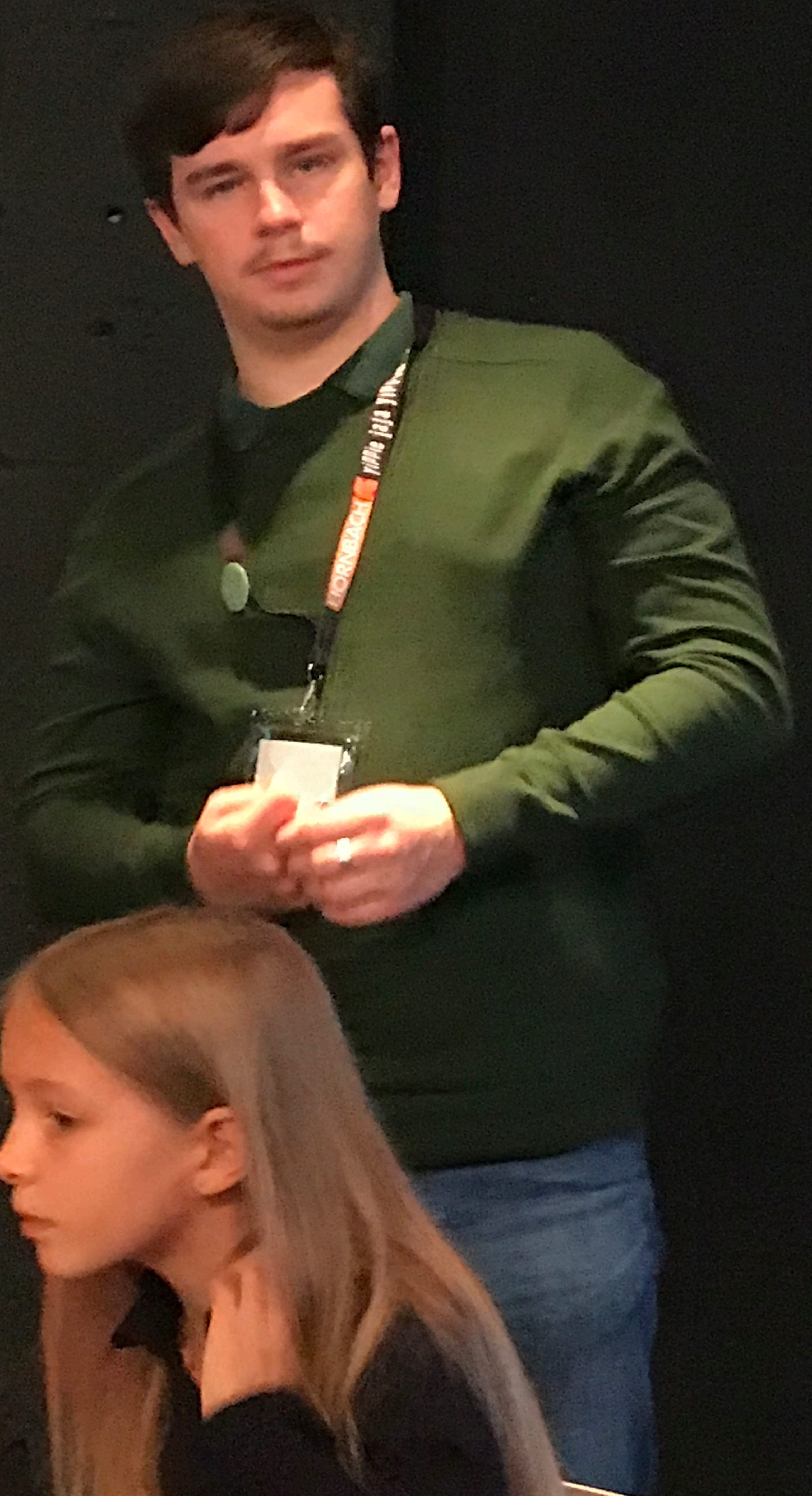
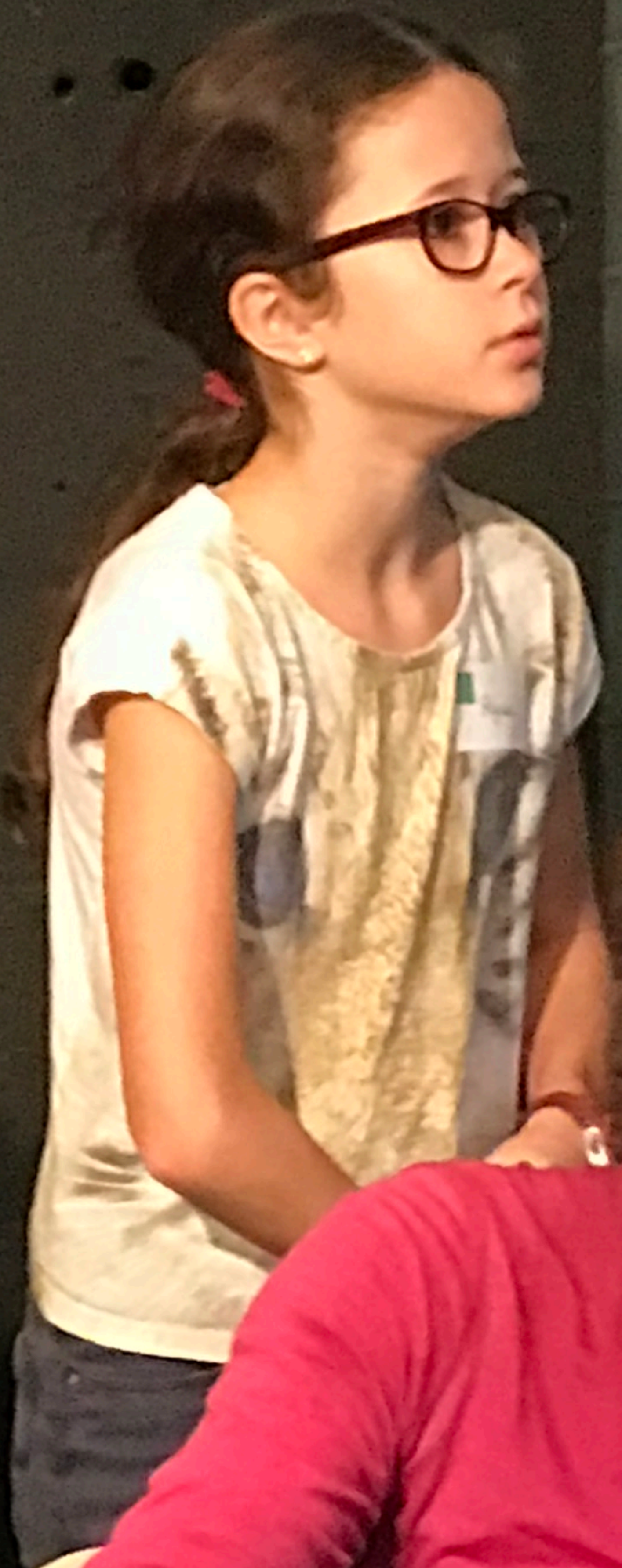


KIDIMAKE
FOR A CREATIVELY THINER
KID (NO ADULTS)















Teresa

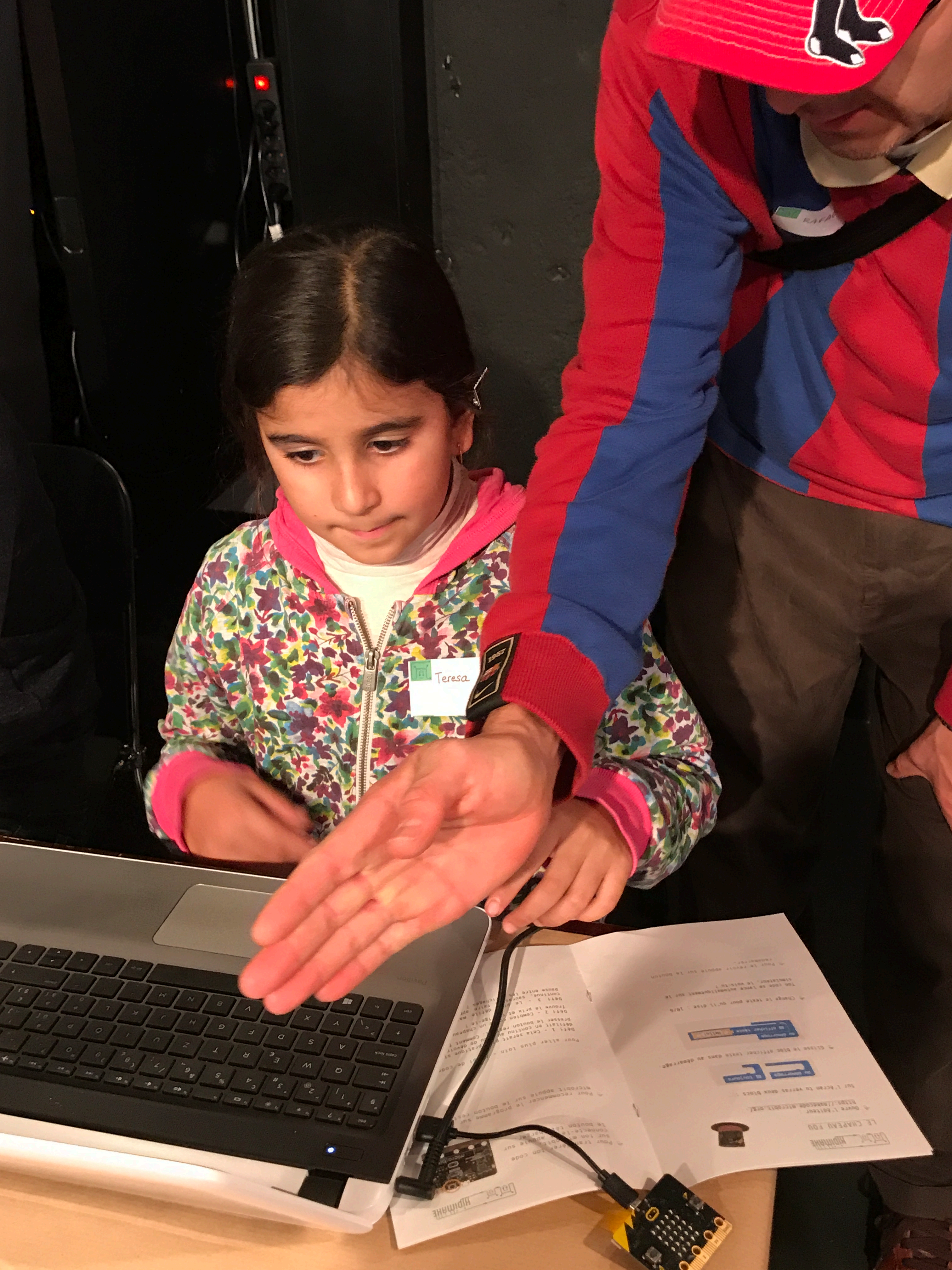












Teresa

BIOCHIMIE

LE CHAPEAU FDU

BIOCHIMIE

BIOCHIMIE

BIOCHIMIE

BIOCHIMIE

BIOCHIMIE

BIOCHIMIE

BIOCHIMIE

BIOCHIMIE

BIOCHIMIE

BIOCHIMIE

BIOCHIMIE

BIOCHIMIE

BIOCHIMIE

BIOCHIMIE

BIOCHIMIE

BIOCHIMIE

BIOCHIMIE

BIOCHIMIE

BIOCHIMIE

BIOCHIMIE

BIOCHIMIE

BIOCHIMIE

BIOCHIMIE

BIOCHIMIE

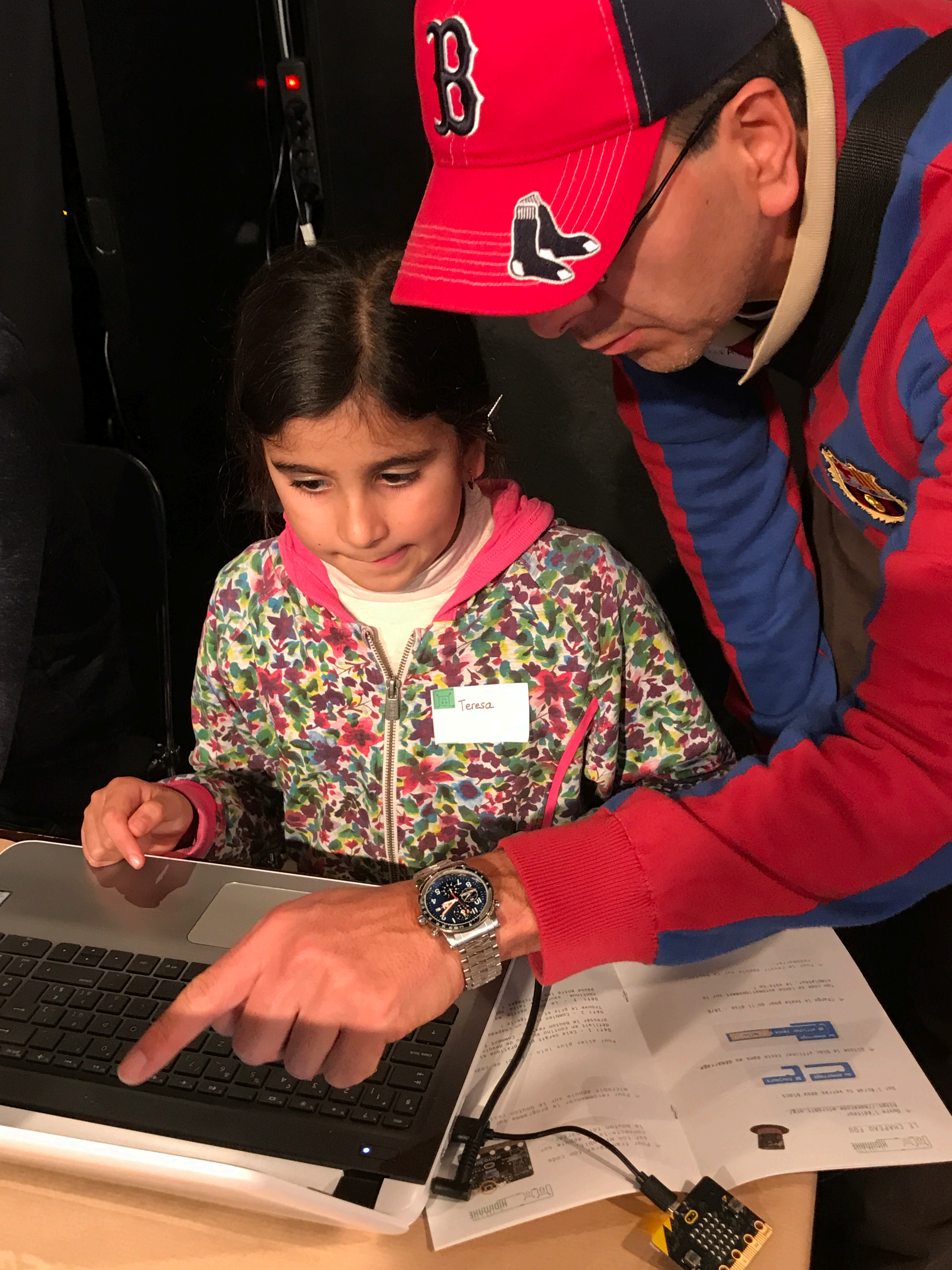
BIOCHIMIE

BIOCHIMIE

BIOCHIMIE

BIOCHIMIE

BIOCHIMIE



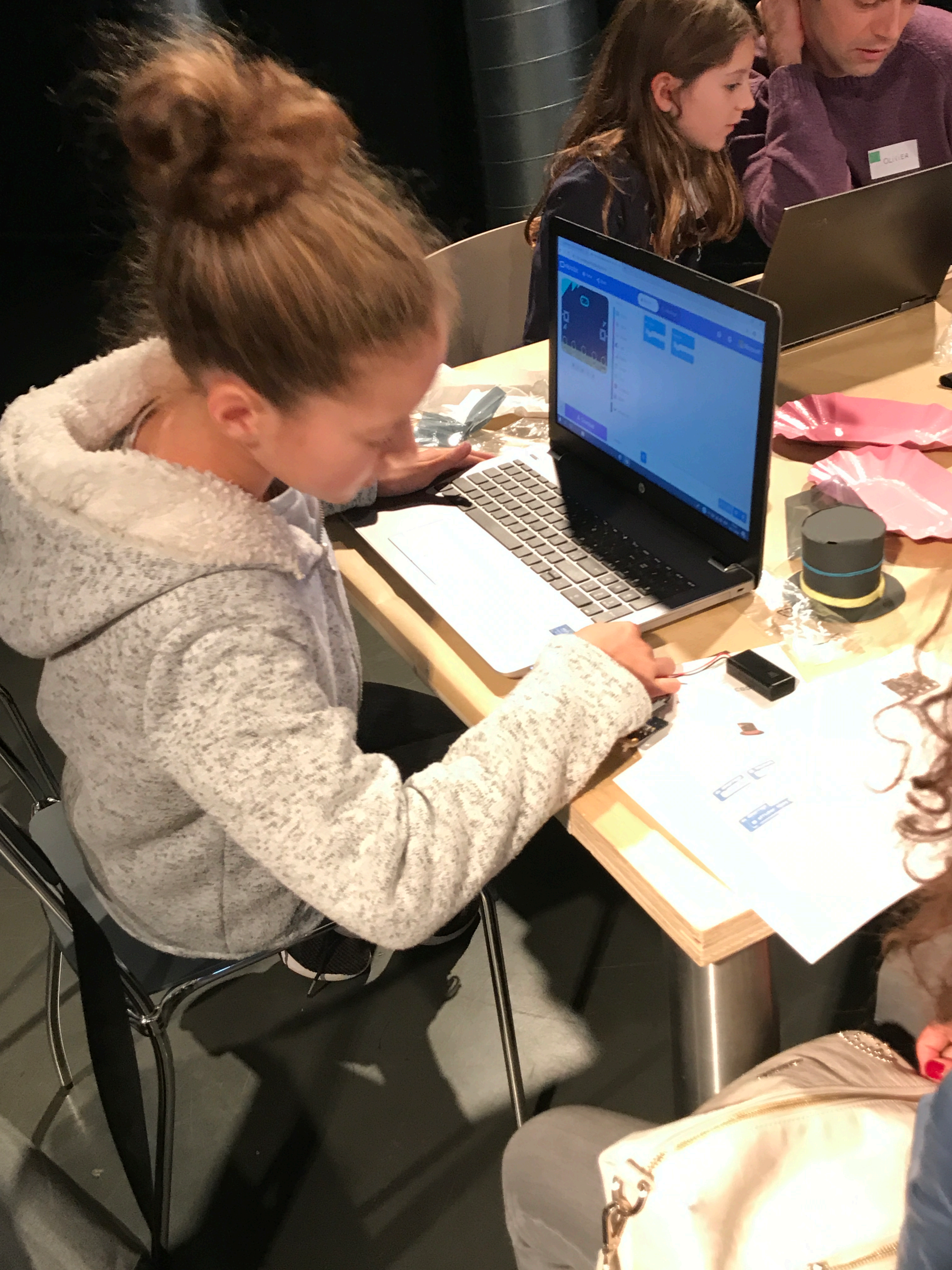
B

Teresa



LE CHAPEAU FOU
DANS L'ENTRÉE
DANS L'ENTRÉE MICROSOFT, etc.
Sur l'écran tu verras deux blocs :
un bouton de souris
un bouton de clavier
Change le texte pour qu'il dise : 10/6
Le code de l'axe automatiquement sur le
trouveau, le voit-tu ?
Pour le bouton de souris sur le bouton
de souris, le voit-tu ?
Pour recommencer le programme sur
le bouton de souris sur le bouton de
souris, le voit-tu ?
Pour aller plus loin :
Détail 1 - cela serait de
détail 2 - bouton de
Détail 3 - bouton de
Détail 4 - bouton de
Détail 5 - bouton de
Détail 6 - bouton de
Détail 7 - bouton de
Détail 8 - bouton de
Détail 9 - bouton de
Détail 10 - bouton de
Détail 11 - bouton de
Détail 12 - bouton de
Détail 13 - bouton de
Détail 14 - bouton de
Détail 15 - bouton de
Détail 16 - bouton de
Détail 17 - bouton de
Détail 18 - bouton de
Détail 19 - bouton de
Détail 20 - bouton de
Détail 21 - bouton de
Détail 22 - bouton de
Détail 23 - bouton de
Détail 24 - bouton de
Détail 25 - bouton de
Détail 26 - bouton de
Détail 27 - bouton de
Détail 28 - bouton de
Détail 29 - bouton de
Détail 30 - bouton de
Détail 31 - bouton de
Détail 32 - bouton de
Détail 33 - bouton de
Détail 34 - bouton de
Détail 35 - bouton de
Détail 36 - bouton de
Détail 37 - bouton de
Détail 38 - bouton de
Détail 39 - bouton de
Détail 40 - bouton de
Détail 41 - bouton de
Détail 42 - bouton de
Détail 43 - bouton de
Détail 44 - bouton de
Détail 45 - bouton de
Détail 46 - bouton de
Détail 47 - bouton de
Détail 48 - bouton de
Détail 49 - bouton de
Détail 50 - bouton de
Détail 51 - bouton de
Détail 52 - bouton de
Détail 53 - bouton de
Détail 54 - bouton de
Détail 55 - bouton de
Détail 56 - bouton de
Détail 57 - bouton de
Détail 58 - bouton de
Détail 59 - bouton de
Détail 60 - bouton de
Détail 61 - bouton de
Détail 62 - bouton de
Détail 63 - bouton de
Détail 64 - bouton de
Détail 65 - bouton de
Détail 66 - bouton de
Détail 67 - bouton de
Détail 68 - bouton de
Détail 69 - bouton de
Détail 70 - bouton de
Détail 71 - bouton de
Détail 72 - bouton de
Détail 73 - bouton de
Détail 74 - bouton de
Détail 75 - bouton de
Détail 76 - bouton de
Détail 77 - bouton de
Détail 78 - bouton de
Détail 79 - bouton de
Détail 80 - bouton de
Détail 81 - bouton de
Détail 82 - bouton de
Détail 83 - bouton de
Détail 84 - bouton de
Détail 85 - bouton de
Détail 86 - bouton de
Détail 87 - bouton de
Détail 88 - bouton de
Détail 89 - bouton de
Détail 90 - bouton de
Détail 91 - bouton de
Détail 92 - bouton de
Détail 93 - bouton de
Détail 94 - bouton de
Détail 95 - bouton de
Détail 96 - bouton de
Détail 97 - bouton de
Détail 98 - bouton de
Détail 99 - bouton de
Détail 100 - bouton de





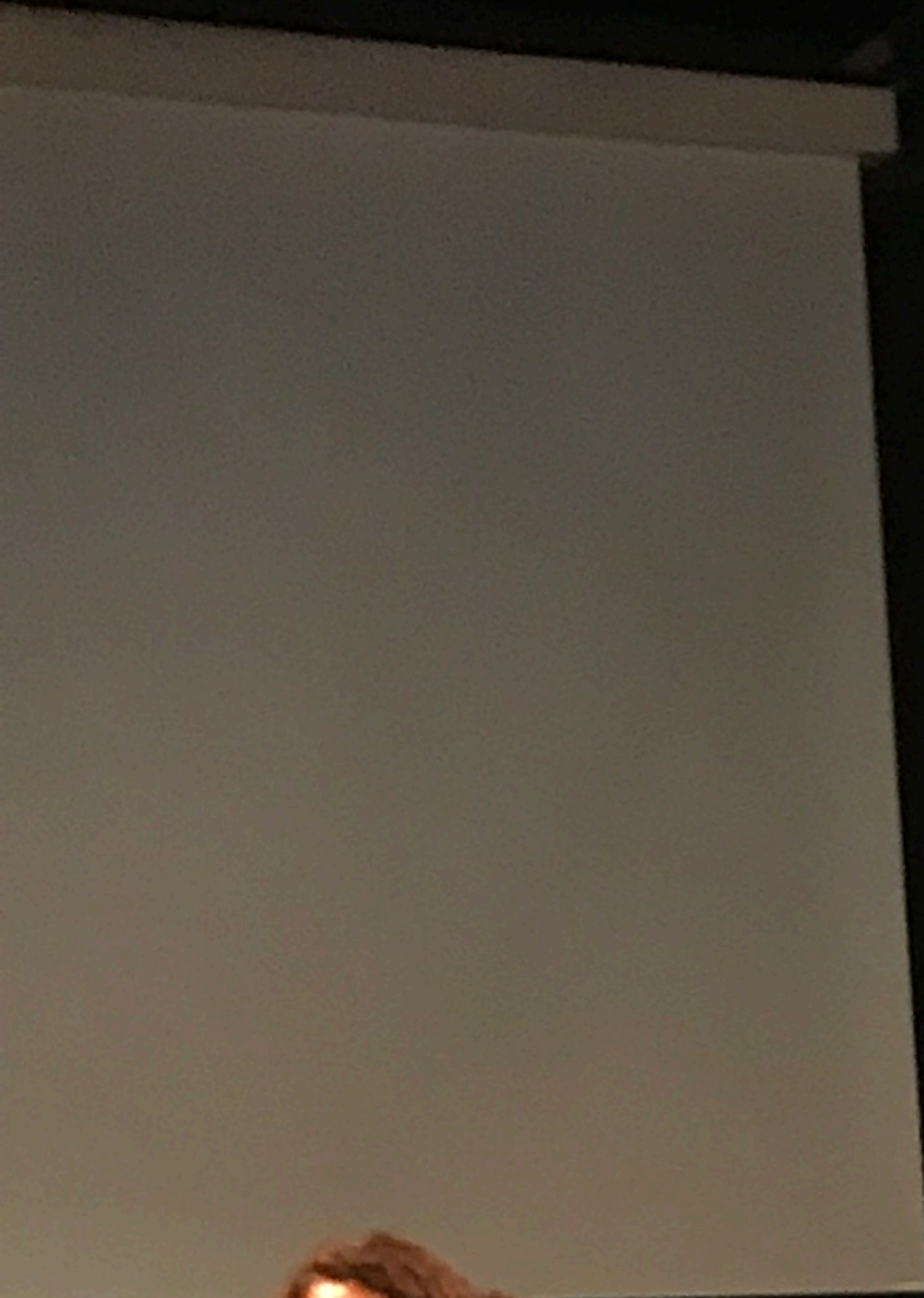
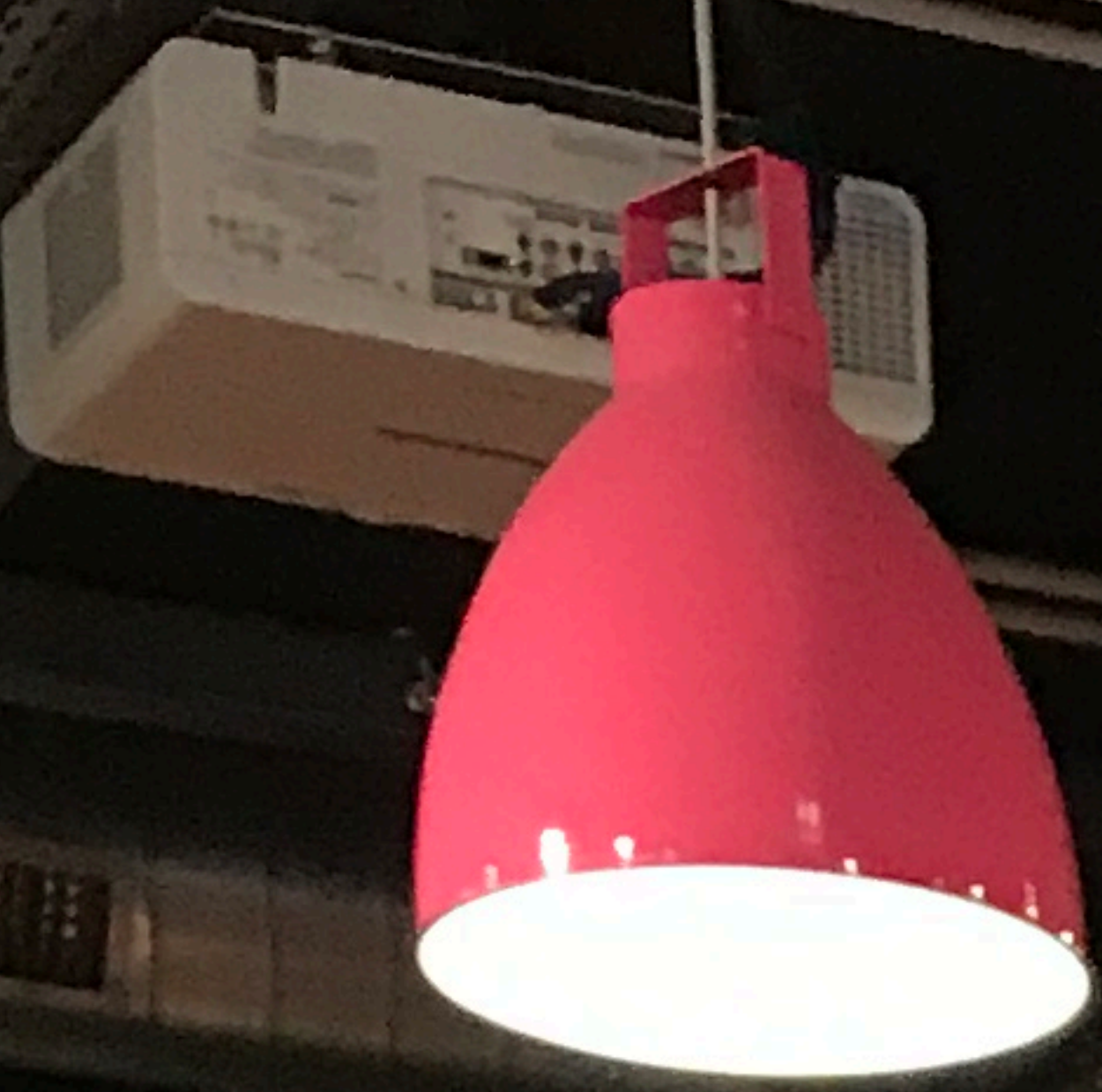










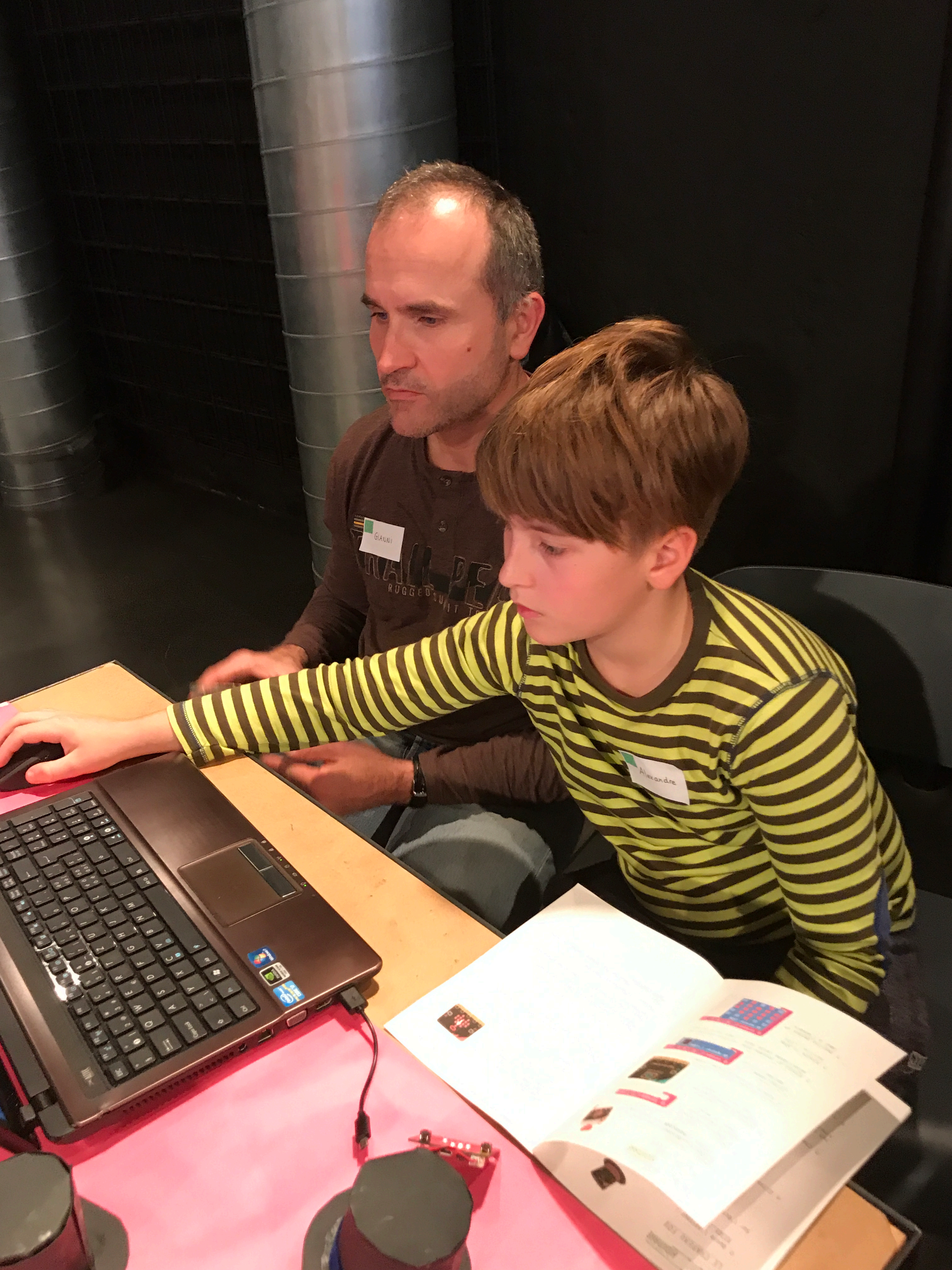












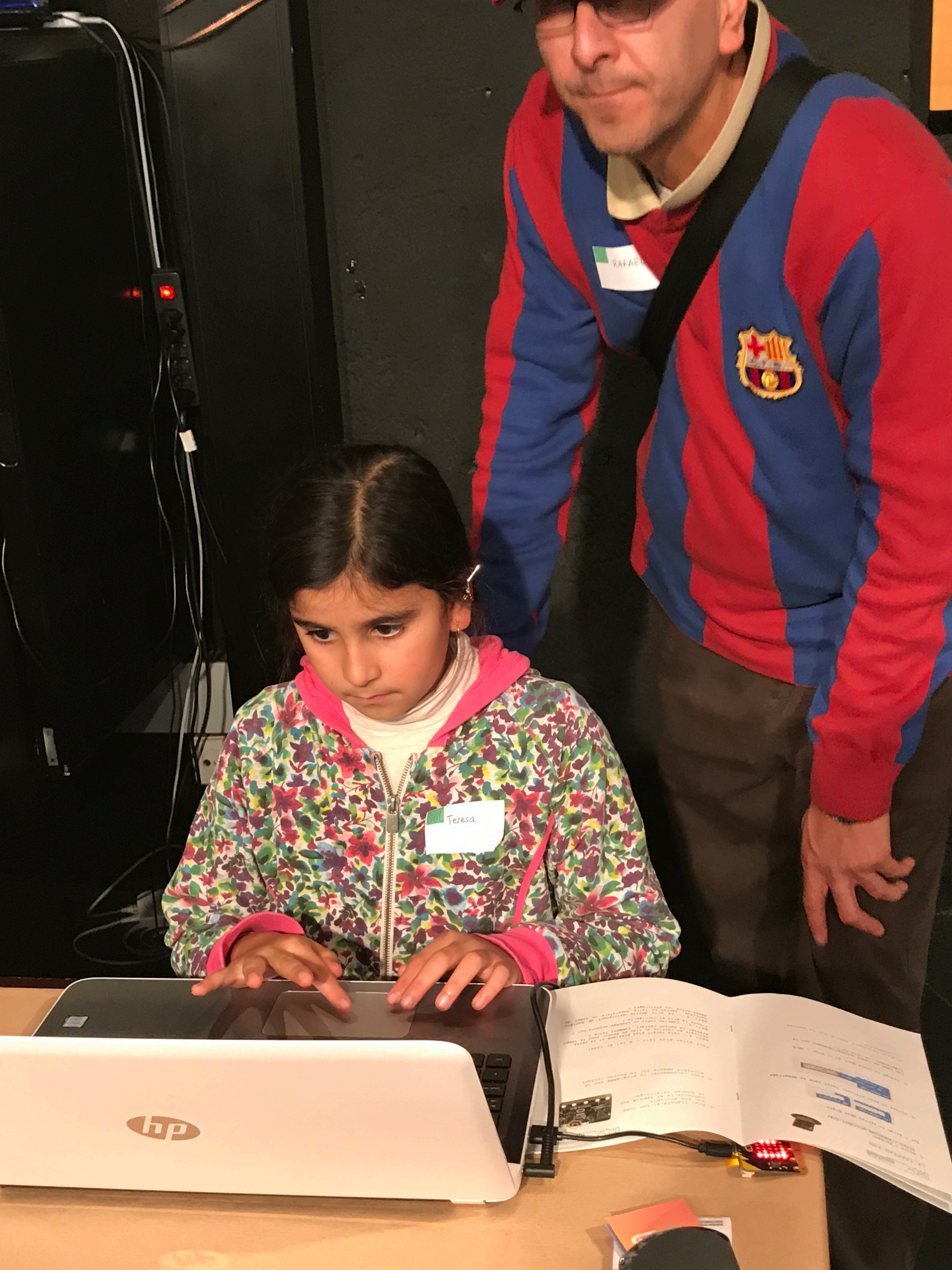
GIANNI

Alexandre

WALL-PEAK
RUGGED SUIT







RAFAEL

Teresa

hp

Open book with text and diagrams, including a small circuit board image.





Paul



1. AS DE COUR
MDS / éditeur
Microsoft 978





ANNE-LAURE

Aimee

